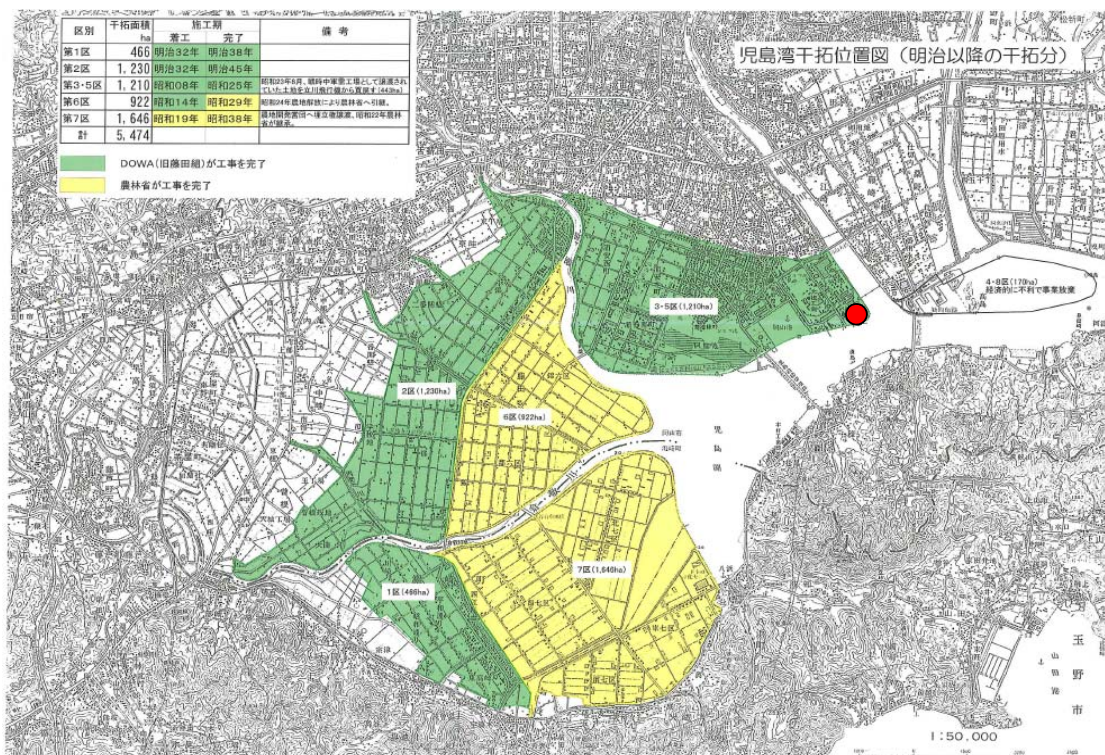


# バイオディーゼル燃料 による低炭素化への貢献

バイオディーゼル岡山(株)  
代表取締役社長 岸 政彦

## 児島湾干拓事業



# DOWAの発祥 小坂製錬所

DOWAの発祥 小坂製錬所 (秋田県小坂町)



# DOWAのリサイクル・環境事業



# バイオディーゼル岡山(株)の位置 DOWA



バイオディーゼル岡山(株)  
(岡山市南区海岸通)



# 岡山市との取組

DOWA

年間 約120KL

- ・目に見える形のリサイクル
- ・CO<sub>2</sub>排出量削減
- ・車両排ガスの低公害化

## BDF使用

岡山市・一般廃棄物収集運搬業者等がBDFを使用



月2回資源化ごみの日に廃食油を出す  
岡山市内の資源化物ステーション3,700ヶ所



- ・ごみ減量・リサイクル
- ・市民の環境意識向上
- ・環境汚染抑制

東部・西部リサイクルプラザ



## CO<sub>2</sub>削減・資源循環

### 岡山市BDF給油施設

東部リサイクルプラザ、当新田環境センター、野殿給油所の3ヶ所



### バイオディーゼル岡山

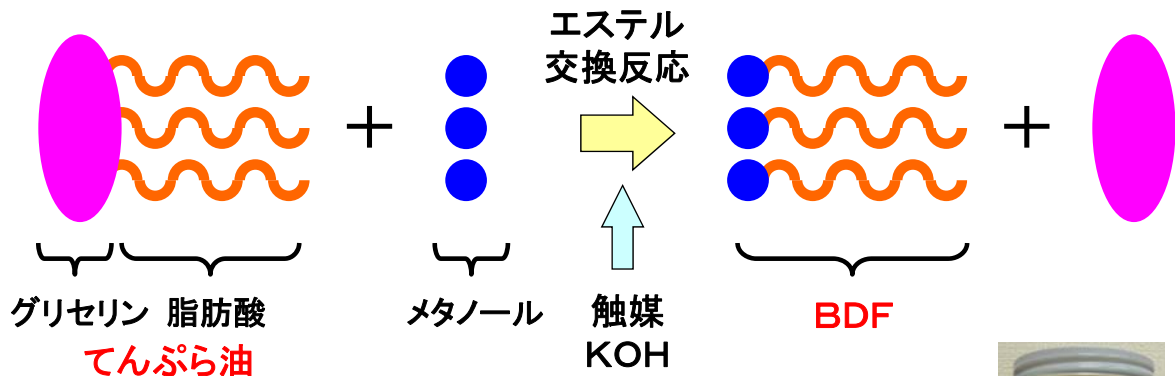
製造方法: アルカリ触媒法、乾式精製  
高品質なバイオディーゼル燃料を製造



# バイオディーゼル燃料製造方法

DOWA

てんぷら油に含まれるグリセリンをメタノールで置き換える  
エステル交換と呼ばれる化学反応により作られる。



- ・てんぷら油100に対し、BDF約90製造可能
- ・てんぷら油→製品BDFまで約2日間
- ・B100 (BDF100%)で販売



# バイオディーゼル燃料ご利用車両



ごみ収集車



路線バス



ローダー



コンパクト

## 近隣自治体との連携

DOWA



倉敷市、玉野市、瀬戸内市、美作市、赤磐市でも廃食油の市民回収を実施

↓  
バイオディーゼル岡山にてBDFへ  
(玉野市、瀬戸内市へはBDFを販売)

# 地域と共に歩むDOWA:「児島湖花回廊」プロジェクト ~8,092本の河津桜の名所づくり~



DOWAの創業者・藤田伝三郎ゆかりの地である児島湖周辺で、植樹・育成活動を展開



花回廊サポーターズクラブ(地元市民中心・約4,300人)とDOWAグループ社員が一体となって「桜の名所」づくりを推進。今年度も3月13日に約18,000人の参加者を集め開催。



**DOWA**

